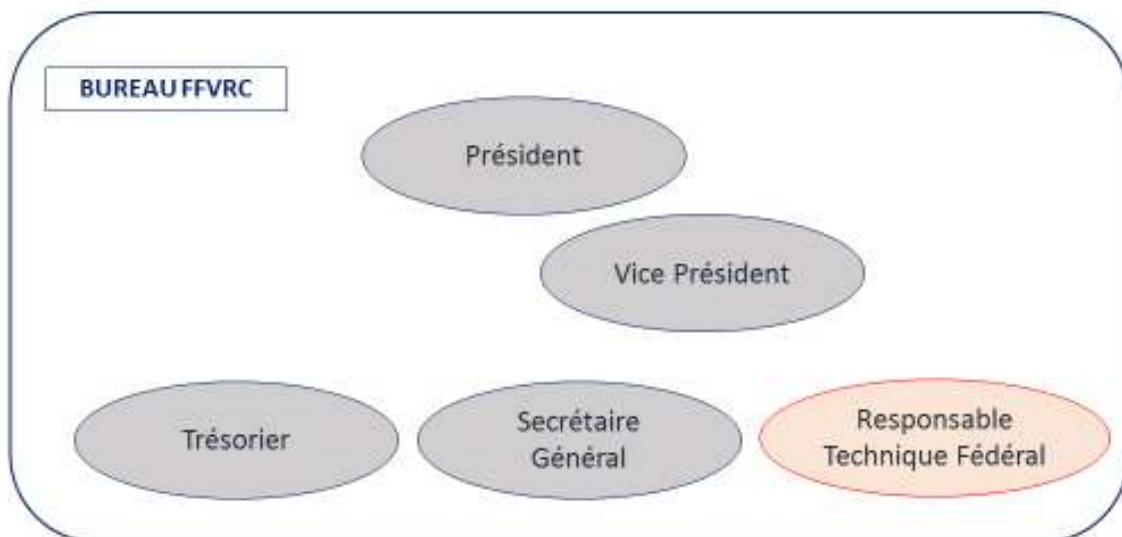


# Une nouvelle organisation pour le futur !

( version CD)



## Constitution du Comité Directeur FFVRC (Conseil Fédéral)

Pour rendre notre Comité Directeur plus **participatif, ouvert** vers sa base, Il est organisé fonctionnellement en grands domaines de compétences structurelles et sportives.

Il est constitué de **pôles**.

Qu'est-ce qu'un pôle ?

C'est un groupe de licenciés **élus** ou **non élus**, et d'**experts** d'un domaine, issus de nos instances locales, régionales ou extérieurs pour des projets précis.

L'organisation du Pôle est validée par le conseil fédéral.

Le **Référent du Pôle** rendra compte de ses missions et activités au Comité Exécutif et Comité Directeur.



## Représentation du Collège des Ligues

Elu, référent  
du « collège des Ligues »

- En charge de l'animation du « Collège des Ligues »,
- Porte les idées, les initiatives des Ligues auprès du conseil,
- Soumet les projets fédéraux au débat des responsables des Ligues.

Définir « le collège des Ligues »



**Le Pôle Financier,**  
une équipe qui :

### Trésorier Fédéral

- Est le garant de la bonne gestion financière de la Fédération,
- En charge
  - du domaine des subventions,
  - de la démultiplication des bonnes pratiques financières vers les Ligues,
- Assiste les Ligues et les Clubs en proposant des solutions techniques, logicielles par exemple pour les clubs.
- Est le porteur du projet de développement fédéral.



### Responsable Technique Fédéral

- Il supervise l'activité des Pôles Techniques,
- Veille à la cohérence des évolutions des règlements techniques,
- Surveille ce qui est nouveau sur les circuits, en France ou à l'étranger,
- Doit porter le débat sur telle ou telle nouvelle opportunité.
- A la responsabilité du lien avec les professionnels sous convention fédérale pour l'organisation de compétition monotype monomarque.



**Le Pôle Juridique,**  
une équipe qui :

Référent du pôle  
juridique

- Est
  - Le garant des relations avec le Ministère des Sports pour ce qui est de **l'agrément ministériel de la Fédération**,
  - Le garant du **contrat de délégation ministérielle** pour « le modélisme automobile radiocommandé »
- Est le porteur des statuts fédéraux et du règlement intérieur qu'il aura en charge de démultiplier vers les Ligues, les clubs.
- A la responsabilité de former ces instances à l'importance de tous les actes administratifs.
- Est responsable de la construction du Projet Sportif Fédéral.
- Est l'interlocuteur des Ligues et des clubs pour les questions juridiques.



**Le Pôle Technique National,**  
une équipe qui :

Référent Pôle  
Technique

- Est en charge de la formation
  - Des dirigeants,
  - Des responsables techniques encadrant nos compétitions (gestion de course, chronométreurs, directeurs de course, délégué fédéral, ...)
- Du déploiement des « règles et catégories » du principal logiciel utilisé, RC Timing au regard de l'évolution de nos règlements sportifs (groupe d'experts).
- Est impliqué dans la démultiplication des initiatives des clubs.



**Le Pôle Communication,**  
une équipe qui :

Chargé de communication

Est

- en charge de la reconnaissance de notre sport-loisir,
- de faire connaître les initiatives, les décisions prises par les responsables fédéraux,
- de développer des nouveaux outils (vidéos, interviews en live sur les chaînes de type « Youtube », etc.)
- de gérer les interventions sur les réseaux sociaux, etc.,
- d'initier rencontres et salons où la voiture radiocommandée a sa place.

**Quatre Pôles sportifs :**

Grandes Echelles

Piste 1/8<sup>ème</sup> et  
1/10<sup>ème</sup> Th.

Tout-terrain  
1/8<sup>ème</sup>

Petites échelles  
électriques



## Référent Pôle sportif

x4

**Le Pôle Sportif,**  
est constitué d'un groupe de  
disciplines et/ ou catégories

Le référent a

- La charge de l'animation de l'équipe constituée des responsables des disciplines dont il a la responsabilité,
- Veille au respect de la délégation donnée à chaque responsable pour gérer la discipline dont il a la charge.
- Porte à la connaissance du Comité exécutif, les modifications des règles sportives décidées dans les disciplines,
- Harmonise si nécessaire avec les autres délégués les règles sportives,
- Porte à la connaissance des responsables de discipline les projets fédéraux proposés par le Comité exécutif

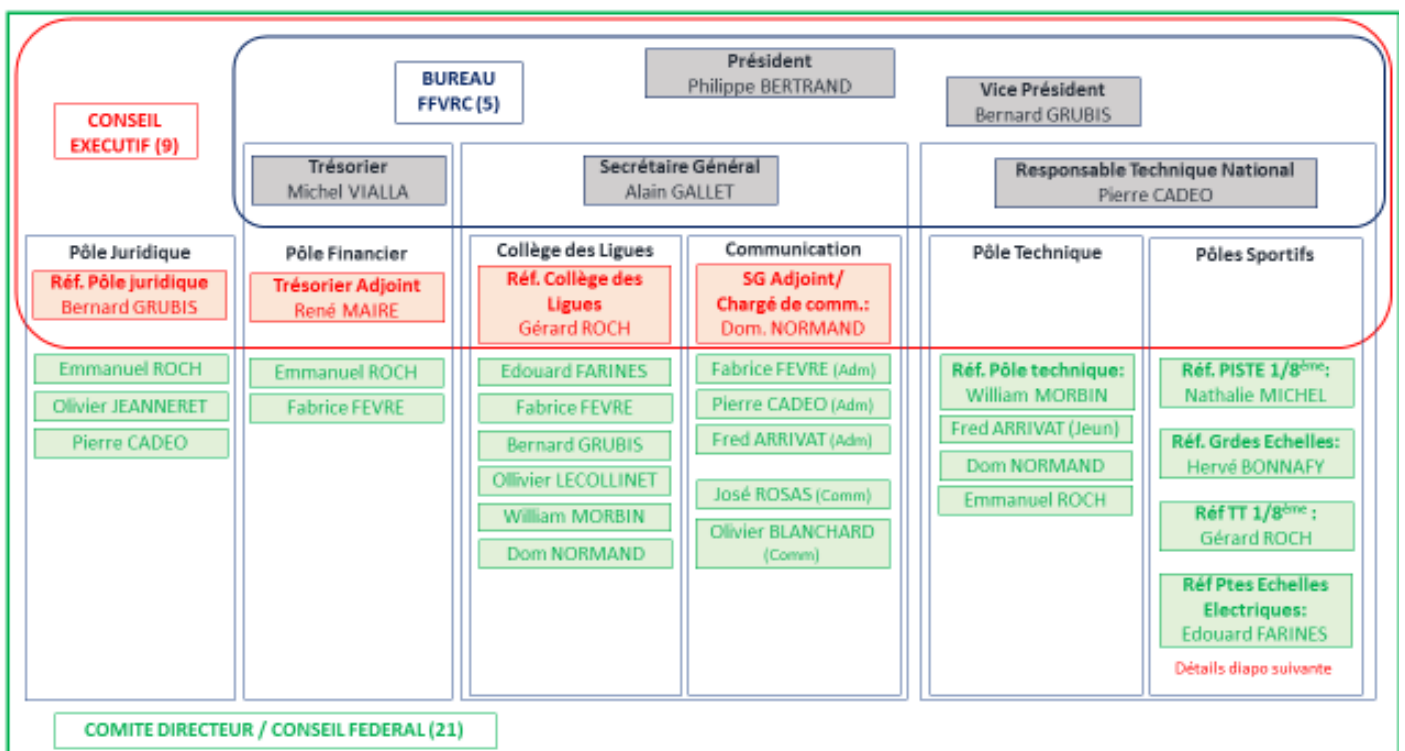
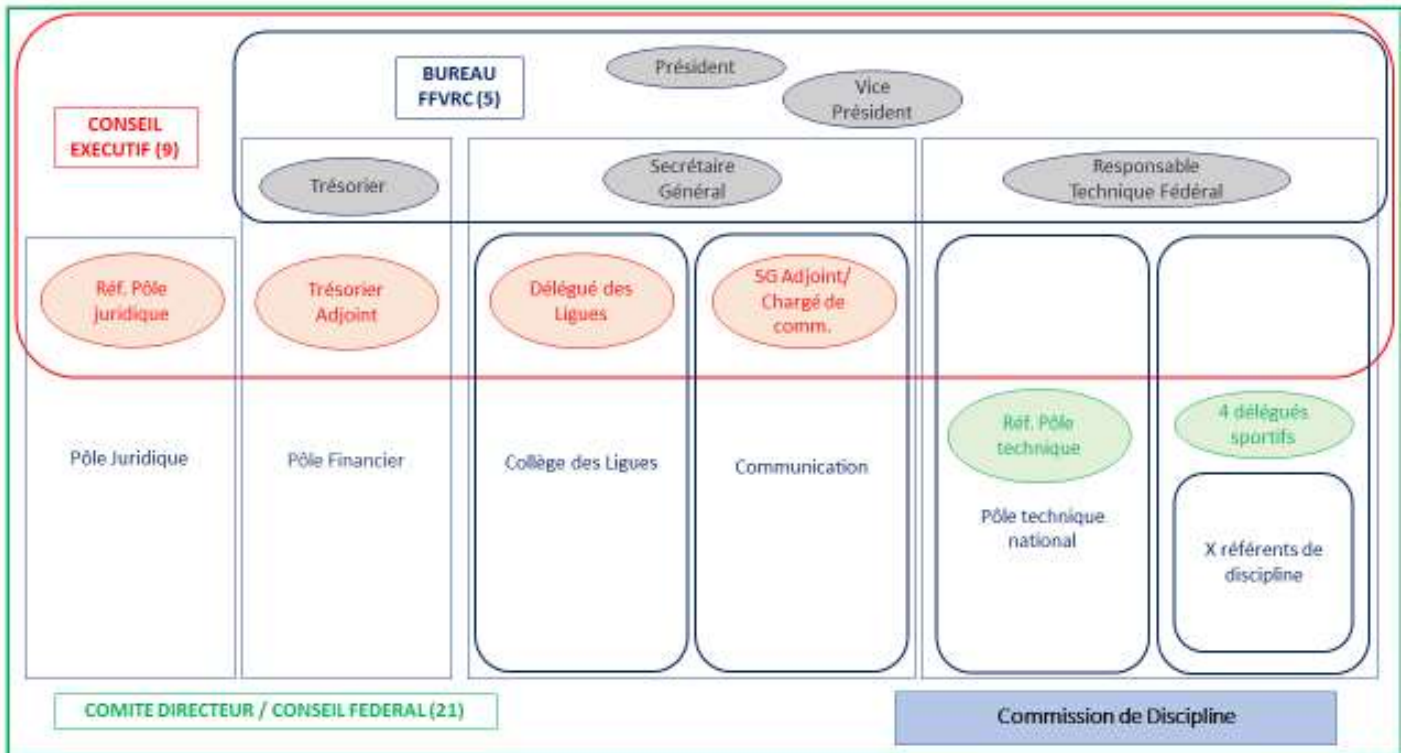
**FFVRC** 

## Référent de discipline

**La commission technique  
permanente de discipline**

- La commission est **reconnue et validée** par le conseil fédéral
- Elle est constituée de **5 à 10 acteurs impliqués** dans la discipline et ou les catégories,
  - Elle est composée de pilotes de tous niveaux, du Championnat de France au championnat de proximité, des responsables de club organisateur de compétitions de tous niveaux, de responsables de ligue pour l'activité donnée et pourquoi pas d'un représentant du monde professionnel, constructeurs, importateurs, distributeurs.
- Elle a la charge de la détection de jeunes talents qui repérés, pourraient être encadrés, accompagnés vers la « FFVRC Academy ».

**FFVRC** 



Responsable Technique National  
Pierre CADEO

**Pôle Technique**

Réf. Pôle technique:  
William MORBIN

Fred ARRIVAT  
(Jeunes)

William MORBIN  
(Chronométrage)

Dom NORMAND  
(Chronométrage)

**Pôles Sportifs**

**PISTE 1/8<sup>ème</sup> &  
1/10<sup>ème</sup> Th.**

Réf. PISTE 1/8<sup>ème</sup> &  
1/10<sup>ème</sup> Th.  
Nathalie MICHEL

Réf. PISTE 1/8<sup>ème</sup> 4X4 :  
Nathalie MICHEL

Réf. PISTE 1/8<sup>ème</sup> Class :  
Didier PARISI

Réf. PISTE 1/10<sup>ème</sup> Th :  
José ROSAS

**Grandes Echelles**

Réf. Grandes Echelles :  
Hervé BONNAFY

Réf. PISTE 1/5<sup>ème</sup> :  
Hervé BONNAFY

PISTE 1/5<sup>ème</sup> :  
Olivier JEANNERET  
Olivier LECOLLINET

Réf. TT 1/5<sup>ème</sup> :  
Olivier BLANCHARD

**TT 1/8<sup>ème</sup>**

Réf TT 1/8<sup>ème</sup> :  
Gérard ROCH

Réf. TT 1/8<sup>ème</sup> Th.:  
William MORBIN

Réf. TT 1/8<sup>ème</sup> El.:  
Jérôme SARTEL

**Petites Echelles  
Electriques**

Réf Petites Echelles  
Electriques:  
Edouard FARINES

Réf. TT 1/10<sup>ème</sup> El:  
Edouard FARINES

Réf. PISTE 1/10<sup>ème</sup> El:  
???  
Assistant : Fred ARRIVAT

Commission de Discipline: Olivier JEANNERET (Pr<sup>s</sup>), Olivier BLANCHARD, Olivier LECOLLINET, René MAIRE, Vincent REYNIER, Marie DENIS  
Instructeur des Affaires: Claude TRANVOUEZ . Emmanuel ROCH, Gérard ROCH, Nathalie MICHEL, Michel VIALLA (président comm Appel)